

BARRIO – 91 rue du
château

38 660 La terrasse

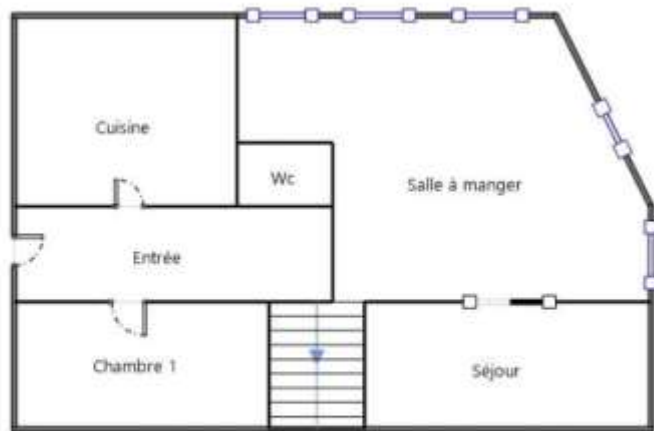
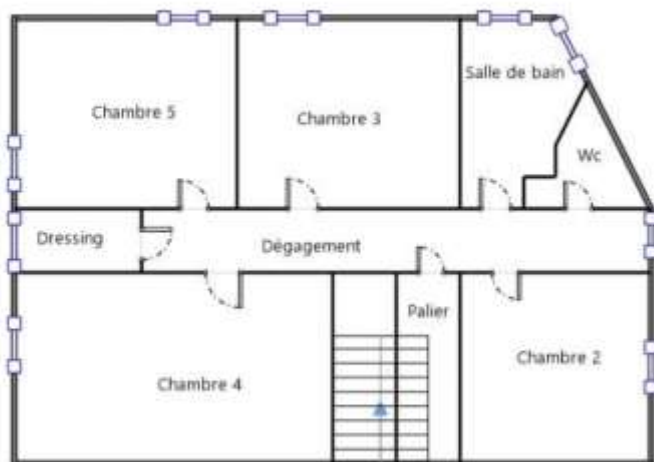


Schéma de repérage avec travaux principaux

RDC

- Réseau électrique complet
- Dalle + plancher hydraulique partout sauf cuisine
- Salle de bain dans « chambre 1 »
- Isolation par l'intérieur (fibre de bois) + placo
- Pose d'un IPN dans la salle à manger (supprimer les 2 poteaux)
- PAC eau/eau (technologie à valider)
- Ajustement plomberie: changement WC, réseau machine à laver



Entrée



Cuisine



Salle à manger



Salon



Bureau- chambre



Bureau



WC bas

